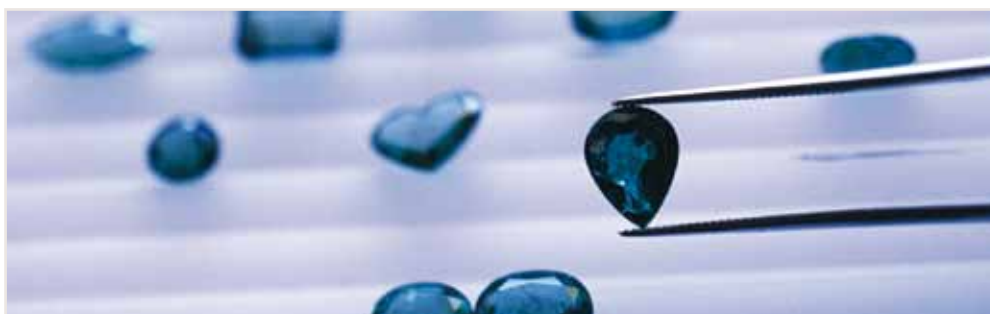


Rating-Flex

Die flexible Software-Lösung für Rating-Verfahren

Rating-Flex ist eine Plattform zur einfachen Abbildung von Rating-Verfahren. Mit Rating-Flex können neue Rating-Modelle jederzeit schnell und günstig in die Systemlandschaft integriert werden.



Rating-Flex erlaubt es, mehrere Rating-Verfahren für unterschiedliche Marktsegmente in einer Installation zu betreiben. Somit ist Rating-Flex ein flexibles und universelles, kein starres und voreingestelltes Verfahren zum Rating.

Mit Rating-Flex können Banken und deren Service-Dienstleister ihre Rating-Verfahren entsprechend den aufsichtsrechtlichen Anforderungen in einem einheitlichen System auf einer einheitlichen Plattform umsetzen. Dies betrifft folgende Rating-Verfahren:

- bestehende Rating-Verfahren, die in unterschiedlichen Systemen abgebildet sind oder einen prototypischen Status haben, aber in Produktion genommen worden sind
- neue Rating-Verfahren, die im Rahmen aller Aspekte eines SolvV-IRB-Ansatzes genutzt werden sollen

Modern, kostengünstig, flexibel

Die moderne Client-Server-Architektur von Rating-Flex erlaubt es, neue Rating-Verfahren effizient umzusetzen. Architektur und Infrastruktur entsprechen den Marktstandards und halten die Cost-of-Ownership niedrig. Die Fachabteilung kann neue Rating-Modelle entwerfen und bestehende anpassen.

Durch die Nutzung bewährter Standards ist das System plattformunabhängig zu betreiben. Die Benutzeroberflächen sind mehrsprachig und ermöglichen einen internationalen Einsatz ohne Installationsaufwände.

Rechtlich auf der sicheren Seite

Rating-Flex erfüllt alle aufsichtsrechtlichen Anforderungen an Historisierung von Ratings, Modelländerungen etc. Die BaFin-Vorgaben bezüglich Eigenkapitalquoten, Rating-Modellen, qualitativem Risikomanagement nach § 10 Abs.1 und § 25a Abs. KWG werden voll umgesetzt.

Einfach zu bedienen

Die Oberfläche für die Modellanpassung ermöglicht die fachseitige Erstellung und Pflege selbst entwickelter Rating-Modelle. Auch nach der Einführung der Anwendung können die Mitarbeiter der Fachabteilung die internen Rating-Verfahren selbst weiterentwickeln, d. h. die genutzten Rating-Modelle anpassen und neue Rating-Modelle hinzufügen.

Die Benutzeroberfläche der Modellerfassung durch die Fachabteilung als auch der späteren Rating-Erfassung durch die Analysten ist ohne Programmierkenntnisse einfach zu bedienen. Die Erfassungsdialoge sind individuell gestaltbar.

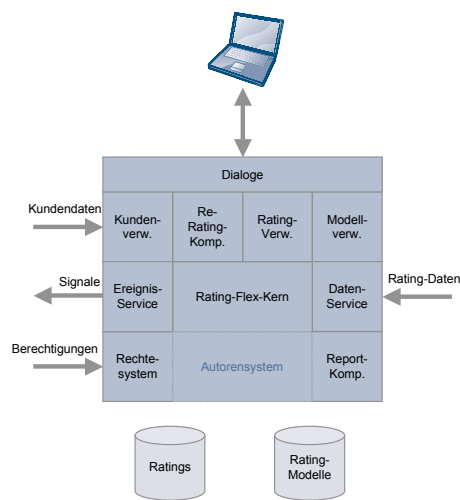


Die Fachabteilung kann Rating-Verfahren intuitiv ohne technische Kenntnisse pflegen und weiterentwickeln. Den Übergang in die Produktionsumgebung übernimmt die Anwendung durch einen geregelten Prozess.

Rating-Flex

Die flexible Software-Lösung für Rating-Verfahren

Rating-Flex passt sich in die IT-Landschaft der Betreiber ein. Vorhandene Systeme lassen sich einfach anbinden.



Offene Schnittstellen zur Integration

Durch die Verwendung von Standardschnittstellen (XML, Webservice etc.) ist Rating-Flex modular in beliebige Systemlandschaften integrierbar. Die Anwendung interagiert mit den bestandsführenden Systemen. Produktentscheidungen im Datenbank- und Application-Server-Bereich müssen nicht revidiert werden. Diese Flexibilität schützt die Investition in Rating-Flex.

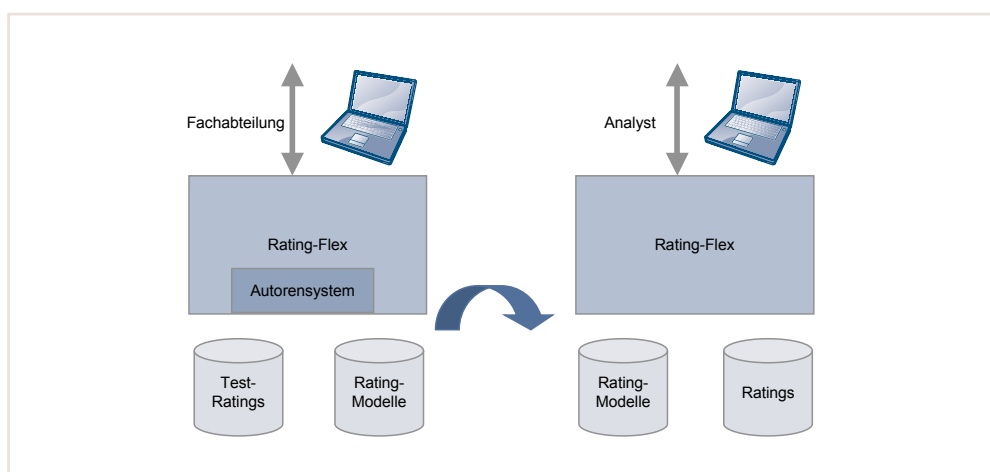
Komponenten von Rating-Flex

Die Anwendung Rating-Flex besteht aus folgenden Komponenten:

- **Web-Oberfläche** zur Durchführung von Ratings
- **Rating-Flex-Kern** mit den Rechenalgorithmen
- **Autorensystem zur Abbildung von fachlichen Rating-Verfahren in technische Rating-Modelle:** Rechenlogik, Plausibilitäten und Dialoge können intuitiv ohne technische Kenntnisse erstellt werden. Die Formeln der Rechenlogik werden

einfach über Namen mit den Elementen der Benutzeroberfläche verknüpft.

- **Rating- und Modellverwaltung:** Rating-Modelle und Rating-Daten werden zu Revisionszwecken historisiert. Zu jedem Rating und jedem Rating-Modell werden Bearbeiter, Freigeber und Freigabedatum gespeichert, mit jedem Rating außerdem die Versionsnummer des verwendeten Rating-Modells. Rating-Statuswechsel werden jeweils mit Verursacher und Datum gespeichert.
- **Batch-Rating-Komponente:** Ratings können anhand verschiedener Kriterien ausgewählt und unter Beibehaltung der Historie neu berechnet werden. Zum Beispiel können alle Ratings, die in einem Verfahren erstellt wurden, auf diese Weise aktualisiert werden.
- **Report-Komponente:** Zu jedem Rating können ein Report und ein Entscheiderformular als PDF gedruckt werden.
- **Datenservice** zum Import von Rating-Daten aus anderen Systemen, z. B. Sicherheitssystemen
- **Ereignisservice:** Rating-Flex kann zusammen mit anderen bestehenden Systemen zur Erstellung interner Ratings eingesetzt werden. Zur Synchronisierung mit diesen Systemen kann Rating-Flex Freigaben signalisieren.
- **Rechtssystem und Kundenverwaltung:** Institutseigene Rechtssysteme und Kundeninformationssysteme können angebunden und in Rating-Flex verwendet werden. Alternativ bringt Rating-Flex ein eigenes Rechtssystem und eine Kundenverwaltung mit.



Der schnelle Weg zum Rating

Aus Sicht des Anwenders ist die Umsetzung eines neuen Rating-Verfahrens denkbar einfach. Einzige Vorbedingung ist, dass das Rating-Verfahren methodisch spezifiziert ist. Danach unterstützt Rating-Flex folgende Schritte bis zum Produktionsbetrieb des Ratings:

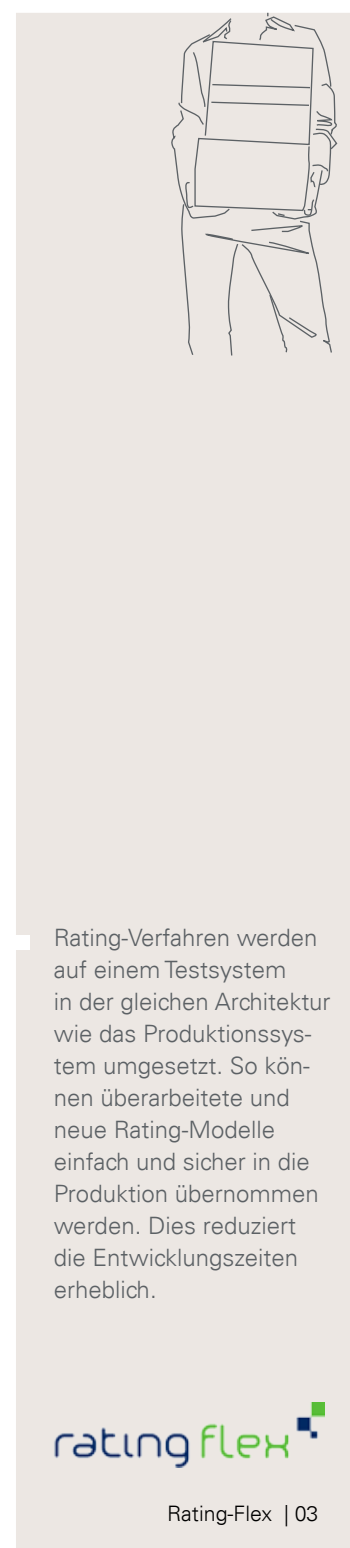
1. In der Testumgebung bildet die Fachabteilung mit dem Autorensystem das Rating-Verfahren in ein Rating-Modell ab, d. h. definiert die Rechenlogik und die Benutzeroberfläche.
2. Über das Autorensystem erfasst die Fachabteilung auch die Test-Ratings und testet das neue Rating-Modell.
3. Entsprechen die Ergebnisse des Testlaufs den erwarteten Rating-Ergebnissen, wird das Rating-Modell in der Testumgebung freigegeben.
4. Mit einer integrierten Übernahmefunktion wird das Rating-Modell in die Produktionsumgebung überführt.
5. In der Produktionsumgebung wird das Rating-Modell nach dem Vier-Augen-Prinzip freigegeben.
6. Danach kann der Analyst die Rating-Daten eingeben sowie Ratings berechnen und freigeben.

Das PPI-Produkt Rating-Flex

Rating-Flex steht als eigenständige Anwendung mit allen beschriebenen Komponenten zur Integration in die IT-Infrastruktur zur Verfügung. Es werden folgende Plattformen unterstützt:

- Application Server: Oracle/Bea WebLogic, IBM WebSphere, SAP NetWeaver, JBoss, Tomcat
- Web-Server: beliebig
- Datenbanksystem: Oracle, DB2, MS SQL-Server
- Internet Browser: Internet Explorer, Firefox
- Anbindung von Kundenverwaltung, Rechtesystem, Ereignisse, Rating-Daten mittels Web-Services

Auf Anfrage unterstützen wir auch weitere Systemumgebungen.



Rating-Flex

Die flexible Software-Lösung für Rating-Verfahren

Rating-Flex in Kombination mit anderen Rating-Verfahren

Rating -Flex als Stand-alone-Lösung ist nicht genug? Schon seit 2003 arbeitet PPI mit der RSU zusammen. Die RSU bietet Verfahren für interne Ratings an, die den Bestimmungen von Basel II entsprechen und für den IRBA zugelassen sind. Die RSU betreibt diese Rating-Verfahren für Ihre Gesellschafter – 8 Landesbanken und die Deka-Bank – und bietet sie auch anderen Instituten zur Nutzung an.

Die **Rating-Module** decken verschiedene Branchen wie Banken oder Versicherungen sowie den Bereich Projektfinanzierungen (Flugzeuge, Schiffe, Immobilien, sonstige Projekte) ab. Dabei setzt die RSU auf eine Datenpool-Lösung. Alle Ratings werden anonymisiert und regelmäßig ausgewertet. Auf Basis dieses Abgleichs mit der Realität werden die Rating-Verfahren der RSU kontinuierlich überprüft und verbessert. Ihre hohe Qualität ist statistisch nachgewiesen.

Rating-Flex ist im LB-Rating, dem System der RSU, in angepasster Form enthalten. Die Web-Anwendung LB-Rating wird zentral betrieben und verursacht keinerlei Installationsaufwand.

Für **Interessenten**, die sowohl eigene Rating-Verfahren in einer integrierten Anwendung betreiben möchten als auch an etablierten und standardisierten Modellen interessiert sind, bietet sich die Nutzung des RSU-Systems an.

Mehr Informationen über die RSU und ihre Anwendung LB-Rating erhalten Sie unter:

RSU  www.rsu-rating.de



Langjährige Erfahrungen im Rating

Die PPI AG hat seit 2001 Erfahrung in der Umsetzung von Rating-Verfahren in Software: vom Rating kleinerer Firmenkunden bis zu Verfahren für Spezialfinanzierungen wie Schiffe oder Internationale Immobilien.

Referenzkunden für Rating-Projekte sind u. a.:

- Rating Service Unit GmbH & Co. KG (RSU)
- Deutscher Sparkassenverlag (DSV)
- Postbank AG

In allen Projekten hat PPI die zu implementierenden Rating-Verfahren als individuelle Lösungen nach dem PPI-eigenen erprobten Vorgehensmodell gefertigt. Auf Basis dieser Erfahrung hat PPI die Plattform Rating-Flex entwickelt. Jedes Rating-Verfahren ist fachlich gesehen in seinen Merkmalen und Berechnungen einzigartig. Mit Rating-Flex ist es möglich, die Umsetzung von Rating-Verfahren noch effizienter und schneller, gleichzeitig jedoch fachlich individuell zu gestalten.

Bei Fragen und für weitere Informationen

PPI AG
 Holger Studt
 Moorfuhrweg 13
 22301 Hamburg
 Telefon +49 40 227433-0
 Fax +49 40 227433-333
 info@ppi.de
 www.ppi.de

rating flex 