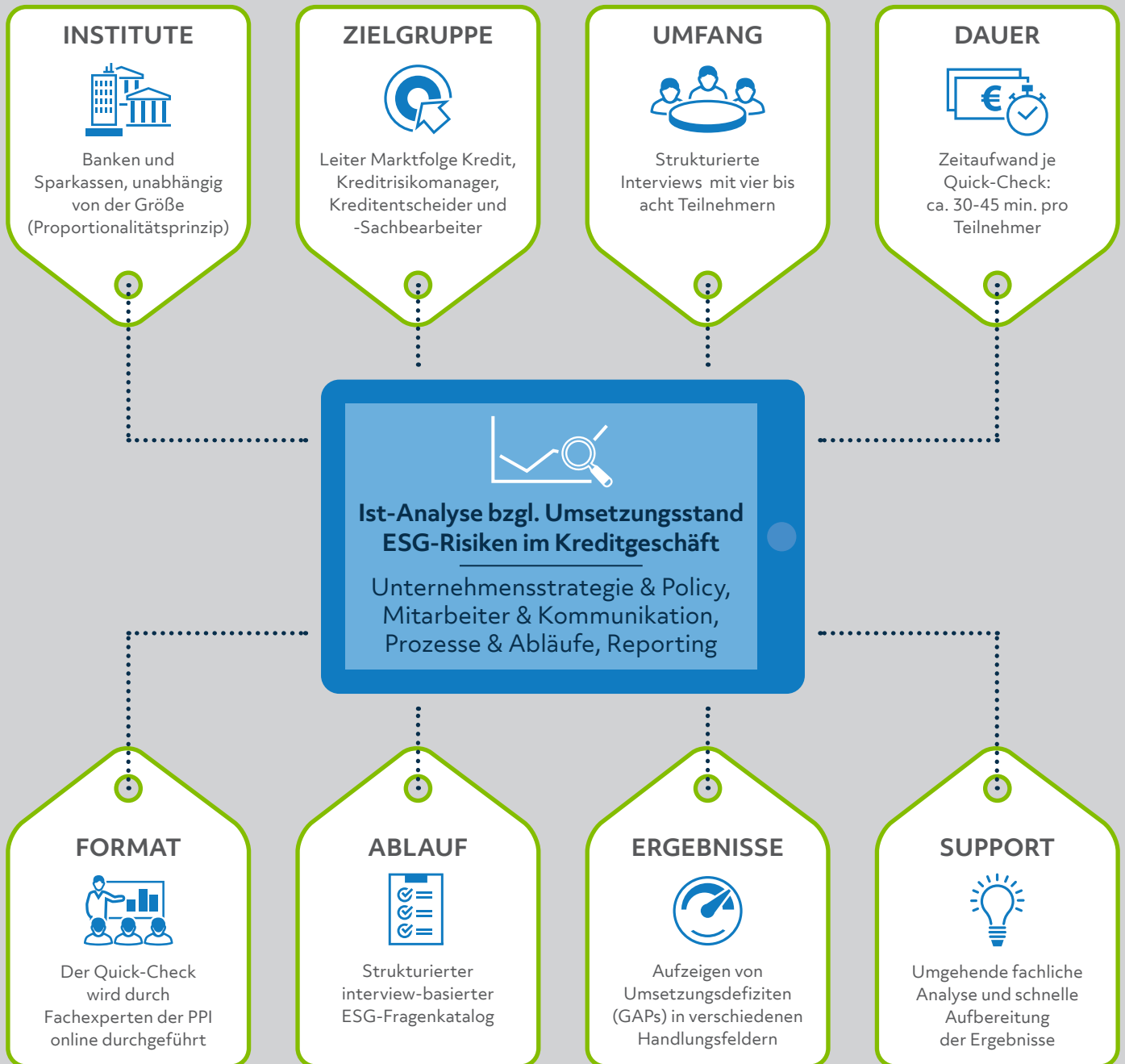


## ESG-Quick-Check\*

ESG-Readiness im Kreditgeschäft



\* basierend auf BaFin „Merkblatt zum Umgang mit Nachhaltigkeitsrisiken“

### Kontakt, Buchungsanfragen und Informationen:



**Thomas Paulat**  
T +49 (0)40 227 433 1470  
thomas.paulat@ppi.de

**PPI AG**  
Moorfuhrweg 13  
22301 Hamburg  
Germany